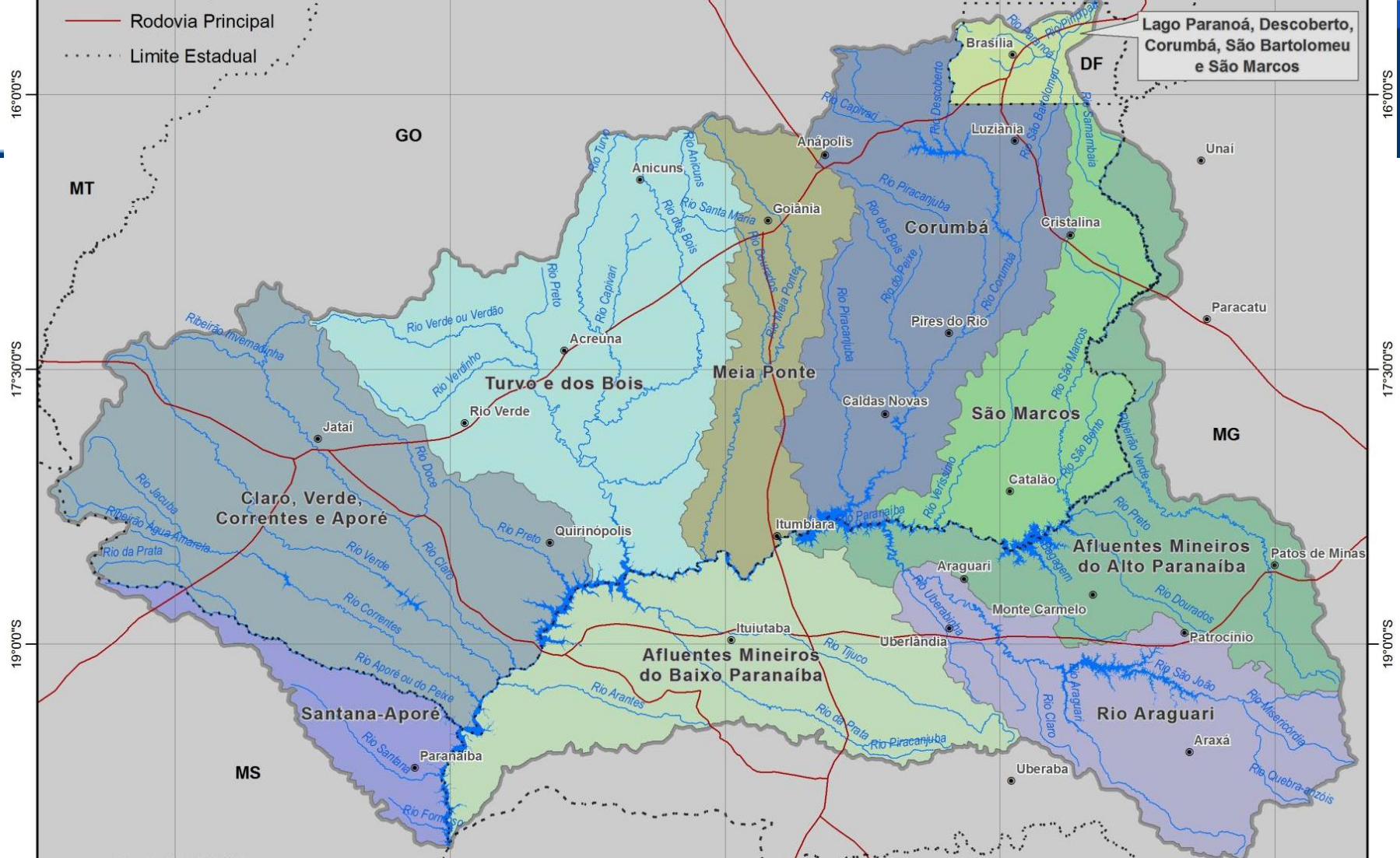


# Subsídios ao CNRH: Cobrança Paranaíba

Dez/16





## CBH Paranaíba

- instituído: 2002; instalado: 2008
- bacia: com atuação de + 8 CBHs estaduais
- CBH Araguari: cobrança desde 2010 (R\$ 4,8 milhões/ano)

# Principais conclusões

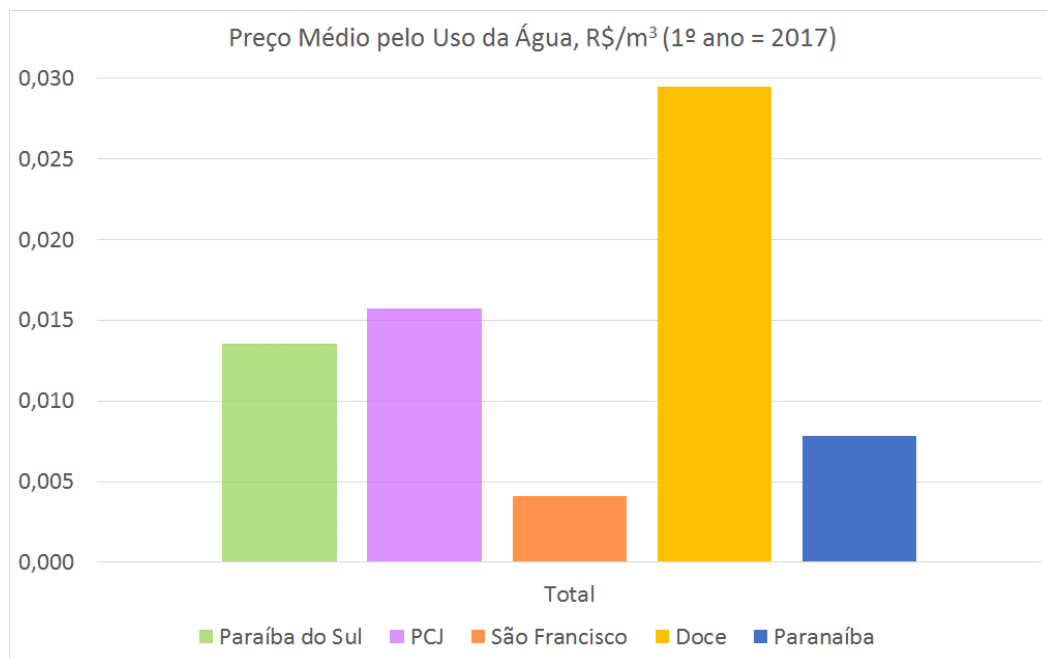
## Nota Técnica nº 4/2016/CSCOB/SAS:

- **Valores:**  
são inferiores aos já aprovados pelo CNRH  
propiciam um baixo potencial de arrecadação
- **Agência:**  
arrecadação não suprirá os custos estimados pelo Plano
- **Mecanismos (coeficientes setoriais):**  
podem não ter efeito de incentivo ao uso racional e  
diminuem o potencial de arrecadação

# Valores

Tipo de uso	Unidade	Valor (R\$)			
		1º e 2º ano	3º ano	4º ano	5º ano
Captação de água	m³	0,015	0,02	0,022	0,025
Lançamento de carga orgânica	Kg DBO <sub>5</sub>	0,07	0,11	0,12	0,13

em patamares inferiores aos sugeridos por outros CBHs e aprovados pelo CNRH



**Efeito:**  
baixo potencial de arrecadação  
(1º e 2º ano:  
R\$ 7 milhões)

# Valores

- estagnação dos preços nominais (PPUs) por longo período de tempo
- ou seja, queda dos preços reais

# Agência

**CBH Paranaíba deseja ter uma entidade delegatária**

**O limite para custeio do potencial de arrecadação com os valores propostos:**

- não supre os custos estimados pelo plano, mesmo a cobrança sendo estendida a toda a bacia
- Se assemelha às necessidades de recursos para desempenho das atividades de secretaria executiva

# Principais sugestões da NT ao CNRH

- solicitar ao CBH Paranaíba rediscussão dos valores do PPU (incluso progressividade e coeficientes multiplicadores)
- definir critérios e procedimentos de correção dos PPU



# Obrigado!

**Giordano Bruno Bomtempo de Carvalho**

Coordenador de Sustentabilidade Financeira e Cobrança  
Especialista em Recursos Hídricos

giordanobruno@ana.gov.br

(+55)(61) 2109-5226

**www.ana.gov.br**

Siga **anagovbr** na mídias sociais

